



**GRENZENLOSE AUSBLICKE**

Mehr Transparenz mit der COVER Schiebeverglasung

 **COVER**<sup>®</sup>

Balkon- und Sitzplatzverglasung



## EINFACH GUTE AUSSICHTEN

### Schieben Sie schlechtes Wetter mal beiseite ...

Mit der Schiebeverglasung von COVER verwandeln Sie jeden Sitzplatz oder Balkon im Handumdrehen in einen geschützten Freiluftplatz. In geschlossenem Zustand bietet Ihnen die Verglasung Schutz vor Wind und Wetter. Die leichtgängigen Glasflügel werden von Führungsschienen mit äusserst geringer Bautiefe geführt. Sie können sich – je nach Grösse Ihres Sitzplatzes oder Balkons – für zwei-, drei-, vier- oder fünf-spurige Führungsschienen entscheiden, das ermöglicht den Einsatz von bis zu 10 Glasflügeln. Die einzelnen Glaselemente lassen sich frei und mit geringstem Kraftaufwand nach links oder rechts verschieben.

### Ausführungsmöglichkeiten

Führungsschienen  
2-spurig

Schema A 


Schema B 

Führungsschienen  
3-spurig

Schema C 

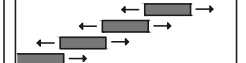
Schema D 

Führungsschienen  
4-spurig

Schema E 

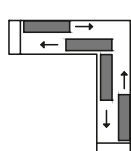
Schema F 

Führungsschienen  
5-spurig

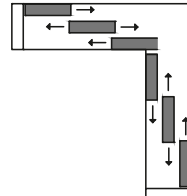
Schema G 

Kombinationen

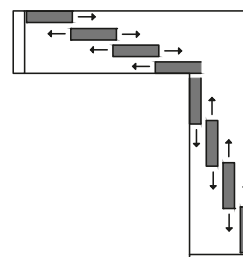
Schema B – E



Schema D – E



Schema F – E



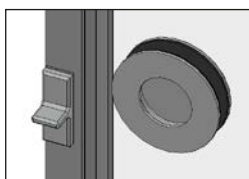
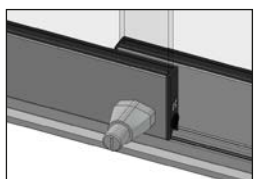


## Wissenswertes

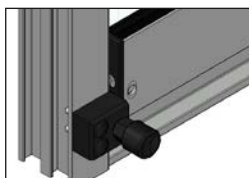
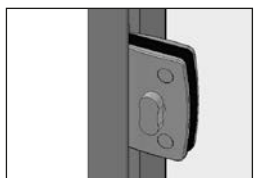
Bei der COVER Schiebeverglasung wird Einscheiben-Sicherheitsglas (ESG) in der Standardstärke 10 mm verwendet. Die Lauf- und Führungsschienen werden von einem umlaufenden Rahmen eingefasst. Die Farbe der Aluminium-Profile ist frei wählbar, damit sich die Schiebeverglasung optisch perfekt ins Gesamtbild Ihrer Liegenschaft einfügt. Durch die kugelgelagerten Laufrollen und die witterungsbeständige Lauffläche aus glasfaserverstärktem Polyamid ist ein geräuschloser Lauf der Glasflügel bei allen Betriebsbedingungen gewährleistet.

## Verschlussmöglichkeiten

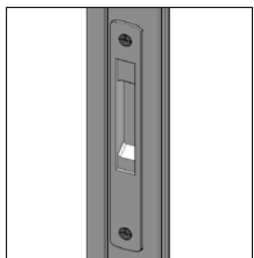
- Mit Druckschloss
- Im Rahmen



- Im Glas
- Push-Push



- Im Flügelprofil



## Auf einen Blick

- Höhe bis 2.60 Meter
- Führungsschienen, die mit bis 5 parallel angeordneten Spuren ausgestattet sind
- Breite Gesamtanlage bis 7 Meter
- Breite Glasflügel bis 1.20 Meter (abhängig von der Glashöhe)
- Bis zu 10 Glasflügel können in einer Anlage geführt werden
- Die Bautiefe der Führungsschiene beträgt maximal 98 mm
- Die Führungsschienen sind im Boden versenkbar
- Kugelgelagerte Laufrollen
- Die Laufwagen sind höhenverstellbar
- Geräuschloser Lauf durch witterungsbeständige Lauffläche
- Verschiedene Verschlussmöglichkeiten, je nach Bedürfnis

